

商工会議所会員事業者向け

# 商工会議所 CO<sub>2</sub> 見える化サポート

## 見 え サ ポ

取引先から脱炭素に取り組むように言われたけど何をすれば…

高くなったエネルギーコストを何とかしたい…

CO<sub>2</sub> 排出量ってどうやって算定するのだろう…

商工会議所が **脱炭素** への取組み「**測る**」を **支援** します！

カーボンニュートラルについて

**知る**



自社の CO<sub>2</sub> 排出量を

**測る**



省エネ・設備更新で CO<sub>2</sub> を

**減らす**



商工会議所は、会員事業者の脱炭素に向けた取組みの3つのステップ「知る」「測る」「減らす」のうち、「測る」=企業の電力・ガスなどのエネルギー使用量から二酸化炭素・温室効果ガスの排出量を計測・把握すること、すなわち「見える化」をサポートします。

まずはお金はかけずに、自分で  
すぐに取り組みたい方

### 「CO<sub>2</sub> チェックシート」

日本商工会議所が提供する EXCEL のツールです  
(ダウンロード無料)。

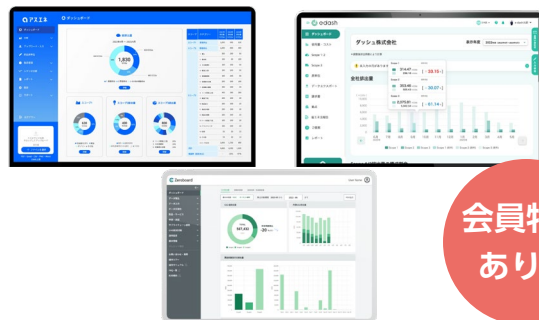
<https://eco.jcci.or.jp/checksheet>



少しお金はかかっても、サポート  
があるツールを導入したい方

### クラウド型見える化ツール

をご紹介します！詳しくは裏面を参照ください。



会員特典  
あり！

会員事業者向け温室効果ガス排出量見える化ツール導入支援サービス

商工会議所 **CO<sub>2</sub>** 見える化サポート **見 え サ ポ** がおすすめする

# クラウド型見える化ツール

ツール	e-dash	Zeroboard	アスエネ
社名	e-dash 株式会社	株式会社ゼロボード	アスエネ株式会社
概要・特徴	<ul style="list-style-type: none"><li>算定結果について大手監査法人による第三者検証を実施</li><li>導入時キックオフミーティングを必ず実施</li></ul>	<ul style="list-style-type: none"><li>ISO14064-3 に準拠した検証手順に基づいて妥当性を保証済み</li><li>ユーザーコミュニティ「All Aboard!」あり</li><li>オンライン面談によるオンボーディング支援あり</li></ul>	<ul style="list-style-type: none"><li>算定手順について第三者認証取得</li><li>導入時にオンライン面談サポート（勉強会・操作説明）</li><li>エコアクション 21 中央事務局と連携</li></ul>
料金目安（税抜）	月1万円～	月2万円～ （支払は年払のみ）	個別見積
会員特典	排出量の開示に関する コンサルが無料	初期費用（2.4万円～） 無料	初年度 15%キャッシュバック*
画面イメージ・サービス紹介ページ	 <a href="https://e-dash.io/">https://e-dash.io/</a> 	 <a href="https://zeroboard.jp/">https://zeroboard.jp/</a> 	 <a href="https://bit.ly/3P1i8cd">https://bit.ly/3P1i8cd</a> 
お問い合わせ・ご相談・お申し込みはこちら	<a href="https://share.hsforms.com/13xpHln46Tv-PfS9byxb4BQd2rn3">https://share.hsforms.com/13xpHln46Tv-PfS9byxb4BQd2rn3</a> 	<a href="https://forms.immedio.io/s/clt3vw22v008z30ympg9wakdi">https://forms.immedio.io/s/clt3vw22v008z30ympg9wakdi</a> 	上記URLの「無料デモお申込み」から申込、「お問い合わせの内容」欄に所属商工会議所名を入力してください

※適用条件あり

各ツールの詳細については各社ホームページを参照ください。

## ■お問い合わせ先

（各ツールに関しては各社へお問い合わせください。）

脱炭素取組全般に関しては  
こちらまで：

 日商エネルギー・環境ナビ

<https://eco.jcci.or.jp/>